



Tutti i nostri progetti hanno come ambizione il raggiungimento dell'eccellenza. La nostra idea di gestione del controllo dei sistemi produttivi dello stampaggio plastica, rispecchia il nostro approccio strategico, offrendo alle aziende tecnologie innovative ed integrate. Crediamo che la nostra offerta di prodotti e servizi personalizzati possa generare valore aggiunto alle attività dei nostri clienti.

L'importanza di un sistema per la gestione della produzione

L'attuale contesto economico, caratterizzato da un'accresciuta competitività sia a livello locale che globale spinge le imprese verso un rinnovato impegno per il raggiungimento dell'eccellenza. Maggiori sono le informazioni a disposizione dei responsabili e maggiori sono le probabilità che gli obiettivi prefissati siano raggiunti.

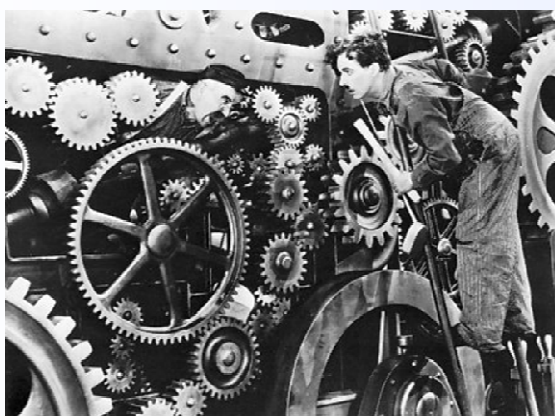
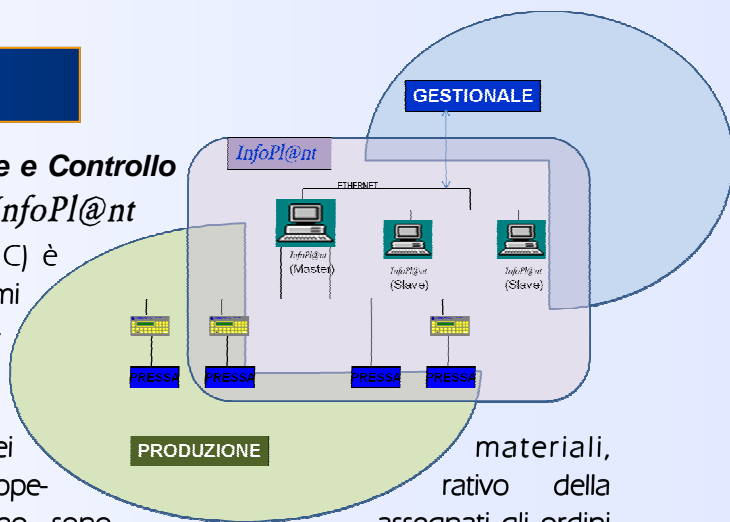
L'organizzazione interna si deve sempre più basare su modelli normati che possano fornire alle aziende concrete indicazioni utili all'incremento della produttività. E' fondamentale dotarsi di soluzioni integrate finalizzate a rendere il sistema decisionale e di controllo dell'azienda flessibile e reattivo, aumentando la velocità delle comunicazioni e l'interazione tra gli attori che partecipano alla realizzazione attiva del prodotto.

L'obiettivo primario è quello di comprimere il tempo di realizzazione del prodotto finito, riducendo le dispersioni aziendali, ottimizzando i costi e creando quindi valore.

InfoPl@nt

L'idea del sistema di **Programmazione e Controllo Avanzamento Produzione InfoPl@nt**

(evoluzione dei sistemi WINC e CAP C) è quella di integrare il mondo dei sistemi gestionali, che si occupano prevalentemente di supportare i processi primari di produzione (gestione ordini, gestione degli approvvigionamenti dei magazzini, etc.), con quello operativo della produzione, dove, in modo asincrono, sono assegnati gli ordini di lavoro su macchine/linee/centri di lavoro. La non sincronizzazione dei due mondi e la mancanza di tutte le informazioni provenienti dal campo, in tempo reale, porta ad una

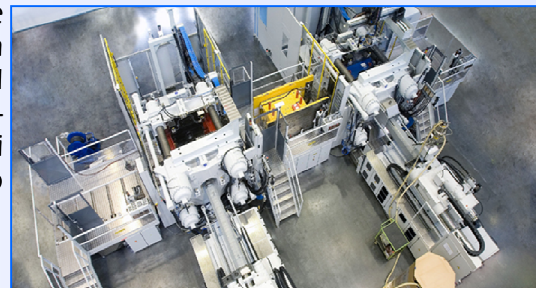


materiali, operativo della produzione, dove, in modo asincrono, sono assegnati gli ordini di lavoro su macchine/linee/centri di lavoro. La non sincronizzazione dei due mondi e la mancanza di tutte le informazioni provenienti dal campo, in tempo reale, porta ad una pianificazione della produzione poco efficace, difficoltosa e dispendiosa in termini di impegno e tempo. In effetti poter avere la situazione delle macchine relativamente ad attività, stato, produttività, manutenzioni etc. e legare tali dati alle priorità di lavorazione degli ordini, considerando i tempi di attrezzaggio, induce alla massimizzazione dell'efficienza produttiva e al rispetto dei tempi di consegna richiesti e concordati.

La Soluzione InfoPl@nt

Il sistema di Programmazione e Controllo Avanzamento Produzione *InfoPl@nt* è la soluzione nel campo dello stampaggio materie plastiche. L'esperienza decennale nel settore ha permesso lo sviluppo di funzioni specifiche (es. gestione stampi multimpronta) e la generazione di indicatori e reportistiche coprenti le esigenze tipiche del mondo dello stampaggio. La soluzione è in grado di rispondere ai bisogni della pianificazione strategica (gestione previsioni, gestione scorte, gestione ordini cliente e pianificazione a medio termine) e della gestione operativa dei reparti di stampaggio, dalla schedulazione, con ottimizzazione delle sequenze in funzione di cambi stampo, colore e materiale, fino al monitoraggio spinto delle presse con indicatori grafici e numerici per singola risorsa.

Sono previste funzioni per l'integrazione dei diversi mondi aziendali (applicazioni gestionali e di produzione), l'acquisizione in tempo reale dal campo di tutti i dati tipici della produzione, la gestione dell'impegno dal magazzino dei materiali necessari alla produzione e il carico dei prodotti finiti. Il sistema si inserisce tra realtà operative separate senza richiederne modifiche, in modo che l'azienda non debba variare le preesistenti modalità operative. I dati raccolti, memorizzati ed espressi con report appropriati, sono anche la base per una efficace funzione di assicurazione qualità (controllo scarti, attrezzaggio macchina, parametri di settaggio macchina, etc.)



Le Funzionalità InfoPl@nt

• Configurazione Sistema

Configurare il sistema significa informare il controllo produzione di come è costituito l'impianto e di quali sono gli elementi che entrano in gioco nella produzione: *Gestione Anagrafiche Macchine* (numero e tipo delle presse collegate) e *Gestione Anagrafiche Prodotto* (Prodotti, Stampi, Impronte, Master, Materiali, Colori).

⇒ Vantaggi

- ◆ Definizione parco macchine, stampi, prodotti
- ◆ Creazione gruppi di macchine omogenei (se necessario), le CLASSI
- ◆ Definizione Causali di Scarto/Recupero, Stato Logico, Fermata, Operatori
- ◆ Standardizzazione modalità operative, facilità di interscambiabilità del personale

• Gestione Calendario

Definire il calendario standard è di supporto alla pianificazione e significa introdurre l'orario di utilizzo di tutte le macchine configurate, suddivise per turni lavorativi e le operazioni possibili nei vari turni.

⇒ Vantaggi

- ◆ Miglior efficienza utilizzo macchine
- ◆ Ottimizzazione turni personale
- ◆ Corretta pianificazione Manutenzione Ordinaria
- ◆ Efficace gestione cambi stampo
- ◆ Ottimizzazione movimenti dal magazzino sulla base dei turni lavorati

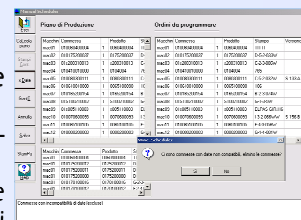
• Gestione Ordini e Pianificazione

Creare un ordine di lavoro o commessa (Codice commessa), definire il codice dell'articolo da produrre, impostare il numero lotti ed i pezzi per lotto.

La pianificazione (Schedulazione) consente il posizionamento temporale automatico degli ordini, determinando la sequenza di lavoro sulle singole risorse aziendali, nel rispetto dei vincoli di capacità produttiva e della compatibilità delle parti da produrre.

⇒ Vantaggi

- ◆ Corretto utilizzo risorse produttive
- ◆ Riduzione e ottimizzazione tempi di attrezzaggio
- ◆ Massimizzazione sinergie
- ◆ Eliminazione conflitti di pianificazione ordini
- ◆ Riduzione sprechi e scarti
- ◆ Rapidità di ripianificazione in presenza di eventi perturbativi
- ◆ Controllo costi di produzione
- ◆ Incremento qualità produttiva
- ◆ Affidabilità date di consegna
- ◆ Rafforzamento immagine dell'azienda
- ◆ Crescita livello professionale personale



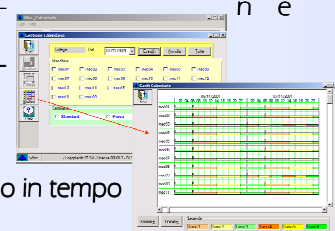
• Controllo Avanzamento Produzione

La raccolta dei dati di produzione consente di supervisionare in tempo reale l'avanzamento degli ordini di lavoro, verificare le efficienze produttive, monitorare le attività degli operatori e lo stato delle macchine.

Inoltre i dati vengono memorizzati in un database per poter effettuare successivamente analisi statistiche e report storici

⇒ Vantaggi

- ◆ Supervisione e Controllo in tempo reale della produzione
- ◆ Riduzione delle dispersioni e controllo del reale avanzamento degli ordini
- ◆ Prevenzione delle non conformità con innesco istantaneo di azioni correttive,
- ◆ Miglioramento performance stabilimento con controllo ed analisi real time, statistica e storica



EsseBi & Associati
Production Control Systems Division



... la nostra passione al servizio delle imprese

EsseBi & Associati S.r.l.
Via Luigi Cibrario, 87
10143 - Torino
www.essebiassociati.com
info@essebiassociati.com
Tel/Fax +39 0117499657